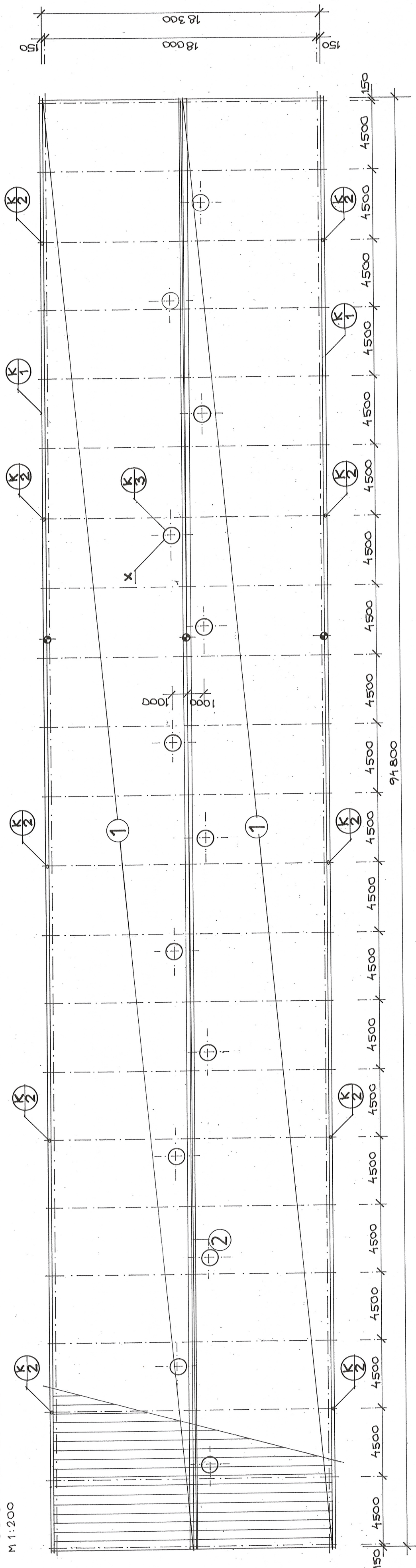
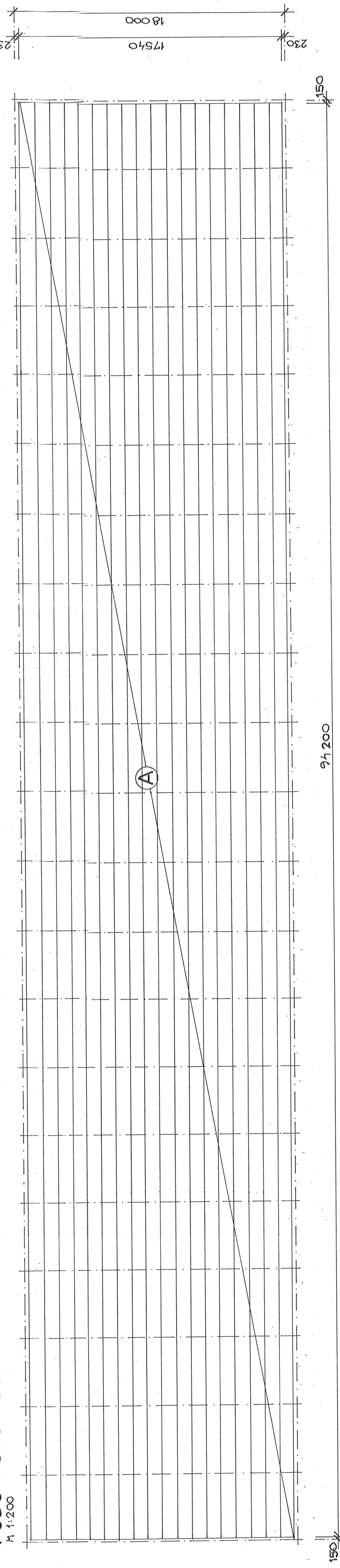


PÔDORYS STRECHY - SKLADBA STREŠNEJ KRYTINY



PÔDORYS STRECHY - SKLADBA ZATEPLOVACÍCH PANELOV



VÝKAZ KLAMP. VÝROBKOV

- 1 ODKVAPOVÝ ŽLAB d=160 MM ; DĹ. 192 M'
- 2 ZVODOVÁ RÚRA d=120 MM ; DĹ. 35 M' + PRÍSLUŠENSTVO
- 3 OPLECHOVANIE VENTILÁTORA R.Š. 330 MM

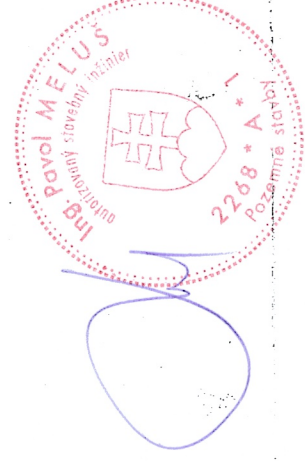
VÝKAZ STREŠNEJ KRYTINY

POŁ. NÁZOV	ROZMER	DLŽKA	POČET	HMOTNOSŤ
	mm x mm	m	ks	kg/m²
1 POZINKOVANÝ TRAPÉZ. PLECH TC-45 HR. 0,55MM	900x45	9600	211	8,0
2 HREBENÁČ HR. 0,8MM	600x45	600	158	51 kg/ks
				SČETU
				15390,2

VÝKAZ STREŠ. ZATEPL. PANELOV

POŁ. NÁZOV	DLŽKA	POČET
	1 ks (m)	ks
A STREŠNÝ TEPELNOIZOL. PANEL Š.1000 ; HR.100	9,00	189

X - VENTILÁTOR - 13 KS



S02 - Hala č. 2

ZODPOVEDNÝ PROJEKTANT: ING. PAVOL MELUŠ	KRESLIL: ING. PAVOL MELUŠ	Ing. Pavol MELUŠ projektant ul. Pod kaštieľom 376 955 01 Tovarníky
MIESTO STAVBY: Jakovce - Hôrka, parc.č. 1627/6	INVESTOR: Poľnohospodárske podlieňnícke družstvo Prašice so sídlom Jakovce	
NAZOV STAVBY: HALY NA CHOV BROJLEROVÝCH KURČIAT		
OBSAH:	Pôdorys strechy	
		DÁTUM 04/2022
		FORMAT 4 x A4
		PROFESIA ARCHITEKTURA
		STUPEN Projekt stavby
		MIERKA VÝKR. Č. 1 : 200
		A - 8